
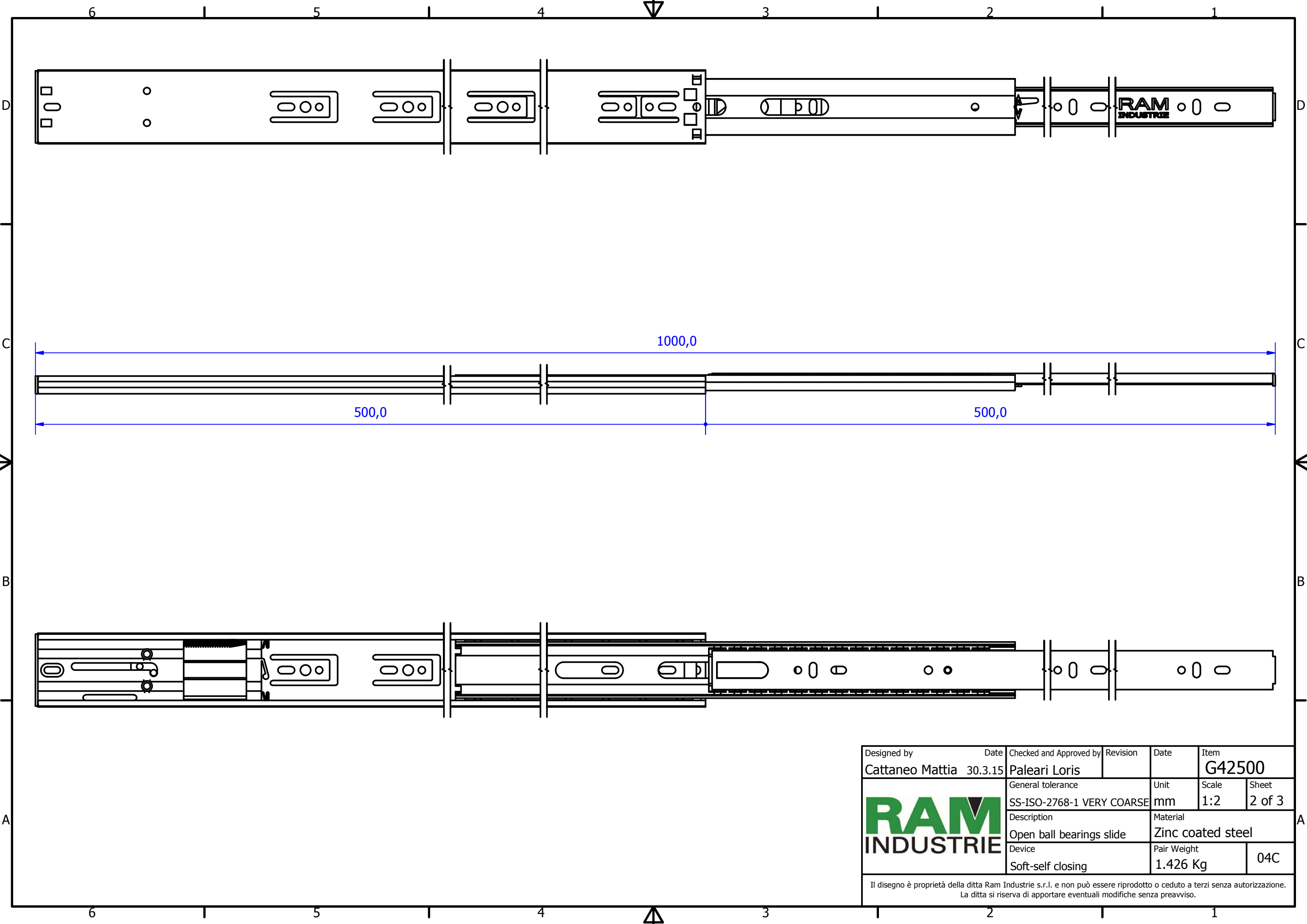


Retainers with 14 ball bearings pairs

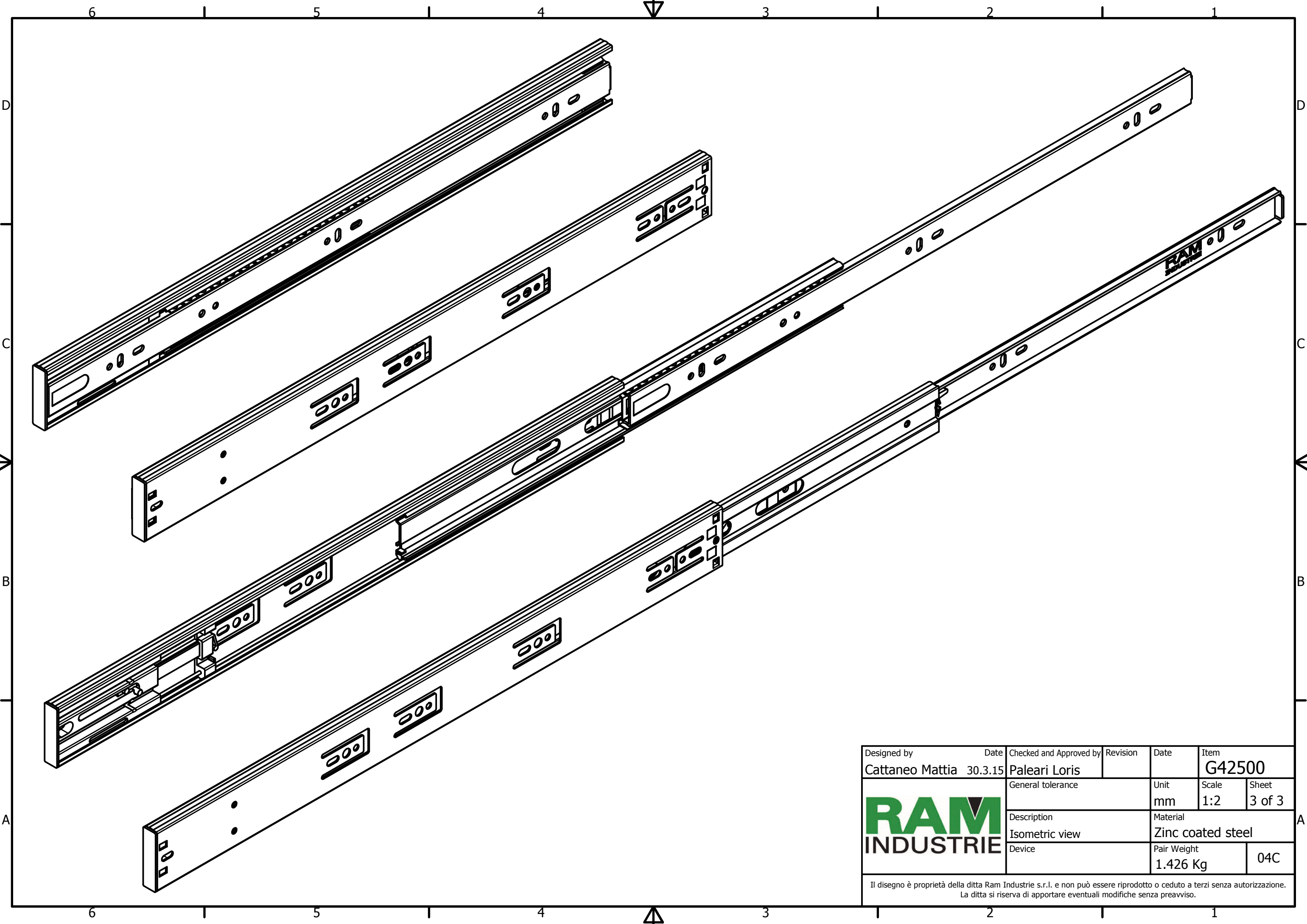
Designed by <b>Cattaneo Mattia</b>	Date 30.3.15	Checked and Approved by <b>Paleari Loris</b>	Revision	Date	Item <b>G42500</b>
		General tolerance SS-ISO-2768-1 MEDIUM	Unit mm	Scale 1:1.5	Sheet 1 of 3
		Description Closed ball bearings slide	Material Zinc coated steel		
Device Soft-self closing		Pair Weight 1.426 Kg	04C		


REVISION HISTORY			
REV	DESCRIPTION	APPROVED BY	DATE
1	Added slotted hole (16-03)	F.Dino	21/09/2016
2	Modified thicknesses (20-146)	F.Dino	27/01/2021

Il disegno è proprietà della ditta Ram Industrie s.r.l. e non può essere riprodotto o ceduto a terzi senza autorizzazione. La ditta si riserva di apportare eventuali modifiche senza preavviso.



Designed by <b>Cattaneo Mattia</b>	Date 30.3.15	Checked and Approved by <b>Paleari Loris</b>	Revision	Date	Item <b>G42500</b>
<b>RAM INDUSTRIE</b>	General tolerance SS-ISO-2768-1 VERY COARSE		Unit mm	Scale 1:2	Sheet 2 of 3
	Description Open ball bearings slide		Material Zinc coated steel		
	Device Soft-self closing		Pair Weight 1.426 Kg	04C	
	Il disegno è proprietà della ditta Ram Industrie s.r.l. e non può essere riprodotto o ceduto a terzi senza autorizzazione. La ditta si riserva di apportare eventuali modifiche senza preavviso.				



Designed by Cattaneo Mattia	Date 30.3.15	Checked and Approved by Paleari Loris	Revision	Date	Item G42500
	General tolerance		Unit mm	Scale 1:2	Sheet 3 of 3
	Description Isometric view		Material Zinc coated steel		
	Device		Pair Weight 1.426 Kg	04C	

Il disegno è proprietà della ditta Ram Industrie s.r.l. e non può essere riprodotto o ceduto a terzi senza autorizzazione. La ditta si riserva di apportare eventuali modifiche senza preavviso.