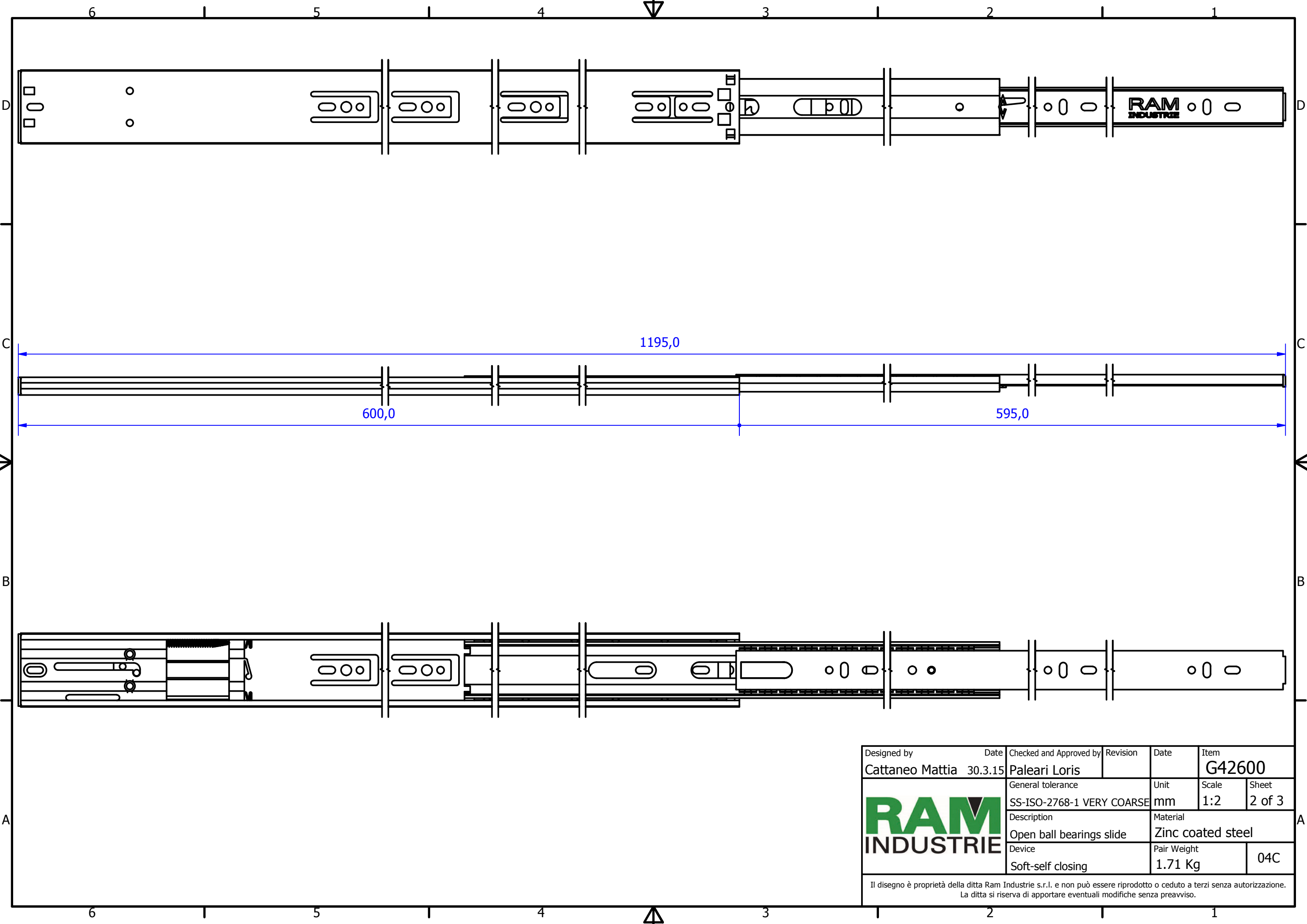


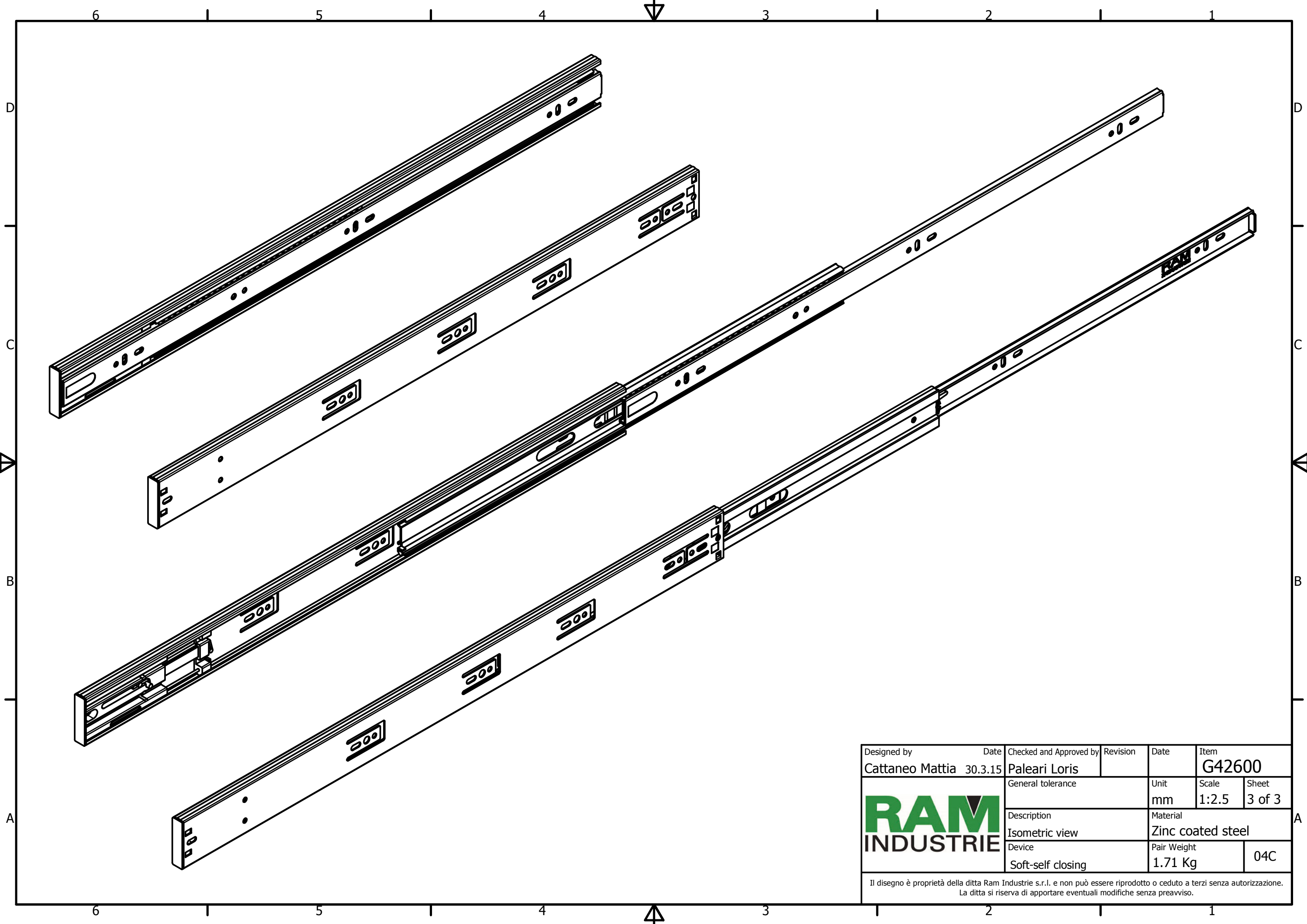
REVISION HISTORY			
REV	DESCRIPTION	APPROVED BY	DATE
1	Added slotted hole (16-03)	F.Dino	21/09/2016
2	Modified thicknesses (21-59)	F.Dino	13/10/2021


Designed by Cattaneo Mattia	Date 30.3.15	Checked and Approved by Paleari Loris	Revision	Date	Item G42600
RAM INDUSTRIE		General tolerance SS-ISO-2768-1 MEDIUM		Unit mm	Scale 1:1.5
		Description Closed ball bearings slide		Material Zinc coated steel	
		Device Soft-self closing		Pair Weight 1.71 Kg	04C
Il disegno è proprietà della ditta Ram Industrie s.r.l. e non può essere riprodotto o ceduto a terzi senza autorizzazione. La ditta si riserva di apportare eventuali modifiche senza preavviso.					



Designed by Cattaneo Mattia	Date 30.3.15	Checked and Approved by Paleari Loris	Revision	Date	Item G42600
RAM INDUSTRIE	General tolerance SS-ISO-2768-1 VERY COARSE		Unit mm	Scale 1:2	Sheet 2 of 3
	Description Open ball bearings slide		Material Zinc coated steel		
	Device Soft-self closing		Pair Weight 1.71 Kg	04C	

Il disegno è proprietà della ditta Ram Industrie s.r.l. e non può essere riprodotto o ceduto a terzi senza autorizzazione. La ditta si riserva di apportare eventuali modifiche senza preavviso.



Designed by Cattaneo Mattia	Date 30.3.15	Checked and Approved by Paleari Loris	Revision	Date	Item G42600
	General tolerance		Unit mm	Scale 1:2.5	Sheet 3 of 3
	Description Isometric view		Material Zinc coated steel		
	Device Soft-self closing		Pair Weight 1.71 Kg	04C	
	<p>Il disegno è proprietà della ditta Ram Industrie s.r.l. e non può essere riprodotto o ceduto a terzi senza autorizzazione. La ditta si riserva di apportare eventuali modifiche senza preavviso.</p>				